

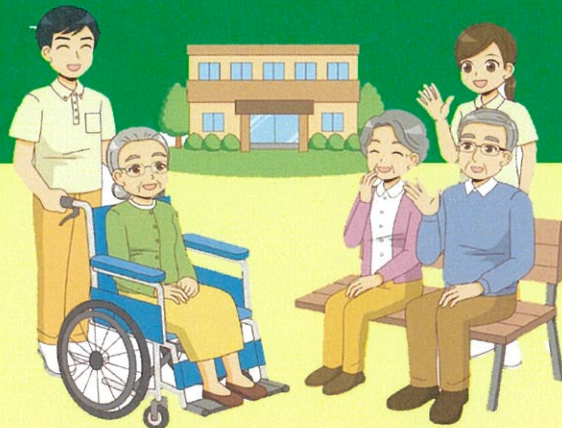
ご面会について

令和6年4月1日より変更

面会時間（平日・土日祝）

14時～16時（15分間）

◎事前予約が必要です



面会時の 5 ルール

①一度の面会は原則**2名**まで~~（来就学児不可）~~

※2名以上を希望される場合はご相談下さい。

②面会場所

本館利用者：指定の面会室

新館利用者：各利用者の自室

③マスク着用、手指消毒、検温等の
体調確認

④面会中は飲食不可・マスクは外さない。

⑤面会回数は週2回